

Rakennustyön määräyksiä ja vaaroja

Kulkutiet sisällä ja ulkona

- Kulkuteillä ei saa olla kompastumisvaaran tai liukkauden aiheuttajia, kuten sähköjohtoja, jäätä tai muovia lumen alla
- Työntekijöiden kulku järjestettävä erilleen työmaatiestä, mikäli mahdollista
- Mikäli on vaara, että kulkutiellä putoaa tavaraa, on tehtävä suojakatos
- Kulkusillan enimmäiskaltevuus on 10 astetta ja leveys vähintään 1 m

Portaat

- Korkeuseron ollessa yli 50 cm on käytettävä porrasta tai luiskaa
- 0,5-1,5 m korkeissa portaissa käsijohde vähintään toisella sivulla
- Korkeuseron ollessa yli 1,5 m portaissa oltava molemmin puolin käsijohde ja välijohde

Nojatikkaat

- Käyttäminen työalustana kielletty
- Käyttäminen sallittu nostoapuvälineiden irrottamiseen/ kiinnittämiseen tai tilapäisenä, kertaluontoisena kulkutienä (kädet vapaana)
- Liukumisen- ja kaatumisenesto hoidetaan koukuilla, piikeillä tai levikkeillä
- Maksimipituus 6 m, minimipituus 1 m nousutasoa korkeampi

Henkilönostimet

- Vaatii kirjallisen käyttöönottotarkastuksen
- Käyttäjä kyseiseen nostinmalliin perehtynyt, yli 18-vuotias henkilö, jolla työnantajan kirjallinen lupa
- Alustan kantavuus selvitettävä ja käytettävä riittävän isoja tukilevyjä
- Vaara-alueen suojaus esimerkiksi lippusiimalla
- Tarkastuspöytäkirja ja määräaikaistarkastus vuoden välein osoitettava kilvellä
- Maksimikuorma merkittynä
- Käyttöohje mukana
- Henkilönostokorissa oltava nostimen hallintalaitteet
- Puomi- ja teleskooppinostimien nostokorissa käytettävä turvavaljaita

Nostoapuvälineet

- Nostoapuvälineistä tarkastetaan viikkotarkastuksessa:
 - maksimikuormamerkintä
 - vuositarkastusmerkintä
 - kuntosilmämääräisesti (ehjät, ei saa olla solmuja)
 - nostoliinan kunto (ei saa olla säkeitä poikki yli 10 %)
- Työmaalla ei saa olla itse tehtyjä nostoapuvälineitä tai -asioita
- Nostoapuvälineiden vuositarkastuksen saa tehdä vain siihen koulutuksen saanut henkilö

Nostot

- Taakka tasapainossa ja sidottu huolella
- Käytä kaikkia nostokorvakkeita. Muuten nostoastia voi kääntyä tai kaatua
- Tuuliolot huomioitu
- Ei ikinä ihmisten yli. Taakan alle ei saa mennä
- Oikean välineen käyttö (esim. ei kangasliinoja terävien kappaleiden nostamiseen). Tarvittaessa käytettävä kulmasuojia tai tukipuita
- Koukuissa oltava toimiva lukitusmekanismi
- Nosturinkuljettajalla oltava radiopuhelin- sekä näkö- tai monitoriyhteys työkohteeseen. Jos ei ole, käytettävä näyttömiestiä
- Vaaralliset ja vaikeat nostot suunniteltava erikseen

Kiinteät telineet

- Perustus tasaiselle, tukevalle maalle, tukilevyt
- Tukevuus: ankkurointi ja jäykistäminen arvioidaan yhdessä
- Kulku tasolta toiselle pääsääntöisesti portailla
- Suojakaide ja jalkalistat, kun korkeus vähintään 2 m sekä, jos työtason etäisyys seinästä 25 cm tai enemmän. Tasot vähintään 60 cm leveät ja raot max. 3 cm
- Työtasot järjestyksessä, ei varastoitua tavaraa
- Telinekortissa viikoittainen tarkastusmerkintä
 - vaatii käyttöönottotarkastuksen. Tarkastus myös muutosten ja myrskyjen jälkeen

Siirrettävät telineet

- Pyörät oltava lukittuna, kun telineellä työskennellään
- Siirtämisen aikana ei työntekijä tai putoavaa tavaraa saa olla työtasolla
- Työtason minimileveys 60 cm
- Max korkeus 3 kertaa pienin leveys. Tukijaloilla voidaan tukileveyttä jatkaa
- Käyttöönottotarkastus ja viikoittainen tarkastus merkitty telinekorttiin
- 2 m tai korkeammissa suojakaide ja jalkalistat sekä sisäpuolinen kulkutie ja telinekortti
- Korkeissa telineissä oltava 2 m välein lepotasot
- Kun taso yli 0,5 m, oltava askelmallinen ja kalteva nousutie

Työpukit

- Maksimikorkeus 2 m
- Työtason koko
 - alle 1 m korkeissa vähintään 30 cm x 60 cm
 - 1-2 m korkeissa vähintään 40 cm x 60 cm
- Yli 50 cm korkeissa työpukeissa min. 5 cm leveät, vaakatasossa olevat askelmat molemmin puolin. Jos askelmat toispuoleisena, niin askelettomalla reunalla 5-8 mm kynnys
- Jalkojen on oltava paikoilleen lukitut käytön aikana. Lukitus ei saa aueta eikä löystyä
- Ei saa olla turvallisuutta heikentäviä vääntymiä tai lommoja

A-tikkaat

- A-tikkaan maksimikorkeus 1 m, levennyspalkilla 2 m
 - Yli 1 m korkean täytettävä työpukin seisontavakavuusvaatimukset (VA 205/2009)
- Työtason mitat vähintään 25 x 25 cm
- Alle 1 m, levennyspalkittoman käyttö:
 - Ei voimaa vaativia töitä ("toinen käsi yläkaarella")
 - Ei tulitöitä

Suojakaiteet

- Oltava, jos on putoamisvaara
 - yli 2 m korkeudelta
 - vaaralliseen paikkaan
- Kaide
 - koostuu ylä- ja välijohteesta sekä jalkalistasta
 - oltava vähintään 1 m korkuinen. Ikkuna-aukot, joiden alalaita on alle 1 m korkeudella, tulee suojata kaiteella. Kaltevilla pinnoilla kaiteen oltava korkeampi, suhteutettuna kaltevuuteen

Aukkosuojat

- Jalkaterän tai sitä suuremman kokoiset aukot on suojattava aina
- Suojaus tehdään
 - kannella, joka kestää vähintään 150 kg tai alueella käytettävien koneiden painon
 - suojakaiteella ja jalkalistalla jos aukon pienempi sivu tai halkaisija on yli 1 m
- Suojakannen paikaltaan siirtyminen estettävä aluspuilla tai kiinnityksellä
- Suojakansi on merkittävä näkyvästi punaisella rastilla

Kaivannot

- Työskentely on sallittua vain asianmukaisesti tuetussa tai luiskatussa kaivannossa
 - kaivannon sortumisesta aiheutuva vaara estetään ensisijaisesti tukemalla
 - ratkaisu riippuu mm. maaperästä, vuodenajasta, työkoneiden ja liikenteen aiheuttamista kuormista sekä tärinästä
- Suojataan kaiteilla tai vähintään 2 reunasta olevilla kulkuesteillä. Lippusiima ei käy kulkuesteeksi, kun on putoamisvaara
- Maa-ainesten läjitys vähintään 2-3 m kaivannon reunasta. Vierivät esineet, kuten putket, tuettava
- Koneelliset kaivutyöt tehtävä ensisijaisesti kaivannon päädystä

Järjestys ja siisteys

- Ei saa haitata työskentelyä tai aiheuttaa vaaraa
 - suuremmat kuin peukalon pään kokoiset kappaleet poistettava
- Tavarat poissa kulkuteiltä
- Vain menossa olevan työn jätteitä sallitaan kohtuudella
 - koskee myös työvaiheeseen kuulumattomia jätekasoja
 - siivous pienentää kompastumisvaaraa

Jätehuolto

- Jätehuolto suunnitellaan siten, että jätteet voidaan laittaa työkohteissa suoraan jäteastioihin
- Jätteiden siirrot ja nostot suunnitellaan
- Jäteastia arvioidaan täydeksi, jos sinne ei voi laittaa tavaraa (nostorajoitteet tai kansi ei sulkeudu)
- Jätteet lajiteltava ohjeiden mukaisesti. Jäteasioissa oltava tarvittavat lajittelumerkinnät
- Mikäli jäteastiaa nostetaan, se on nostoastia ja siinä on oltava merkintä maksimikuormasta
- Jätelavoissa oltava jätelajimerkinnät

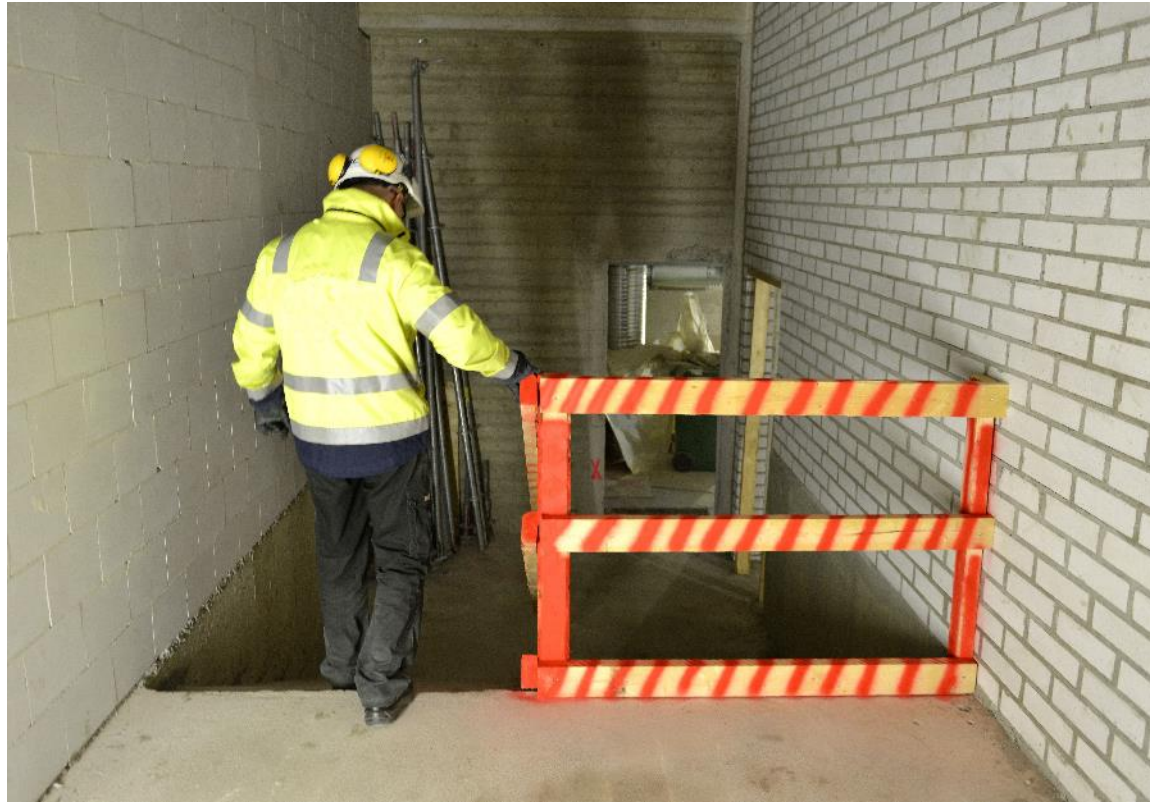
Tulityöt

- Tulitöitä ovat työt, joissa syntyy kipinöitä, käytetään syttymisvaaran aiheuttavaa liekkiä tai muuta lämpöä
- Tekijällä oltava voimassa oleva tulityö- tai kattotulityökortti sekä työmaajohdon myöntämä tulityölupa
- Tulityöluvassa otetaan tapauskohtaisesti kantaa tulitöistä aiheutuvaan vaaraan
- Tulityöpaikalla oltava riittävät suojaukset ja sammutuskalustona sammutin sekä enintään 10 m noutoetäisyydellä toinen vastaava käsisammutin
- Kattotulityöpaikalla oltava palamatonta suojausmateriaalia ja raivauskalusto (vähintään pistosaha, kirves, sorkkarauta)
- Tulityövartiointia suoritettava tulityön taukojen aikana sekä päättymisen jälkeen vähintään 1 h

Tee turvallisuushavainnot



Tee turvallisuushavaintoja



Tee turvallisuushavainnot



Tee turvallisuushavainnot



Tee turvallisuushavainnot



Tee turvallisuushavainnot



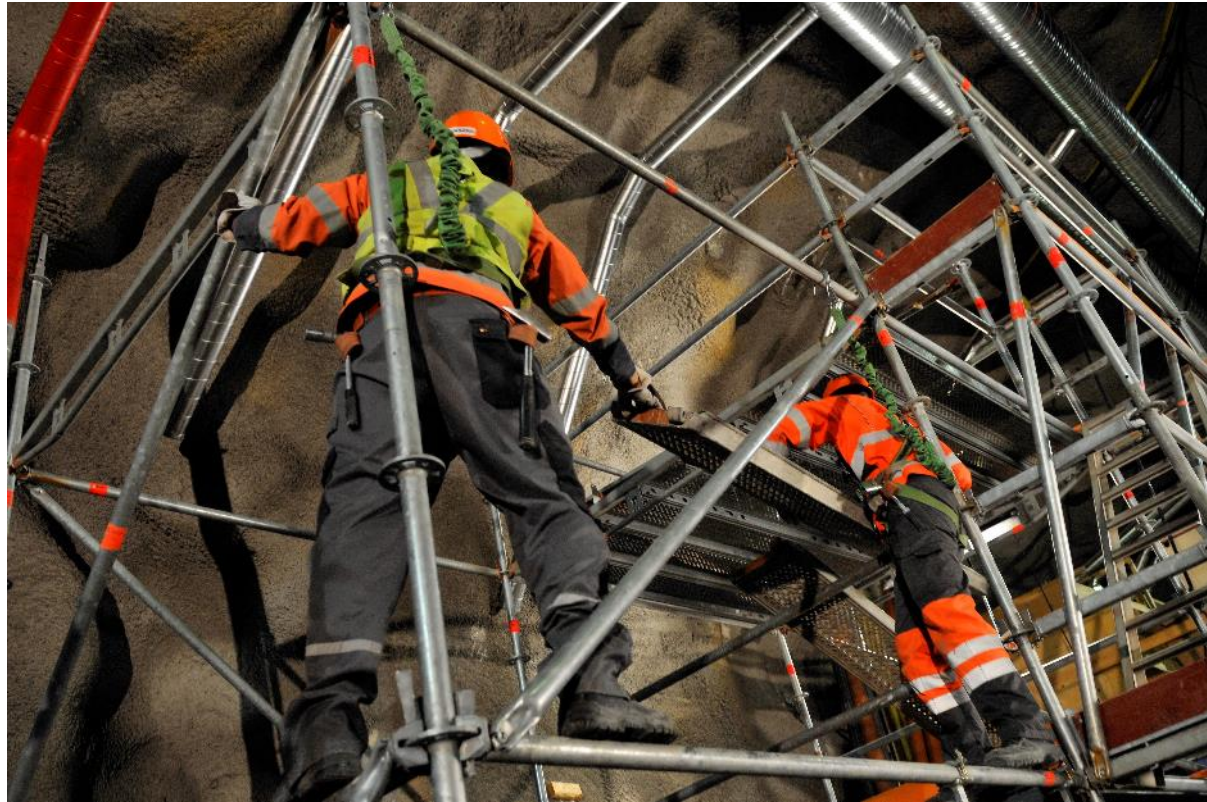
Tee turvallisuushavainnot



Tee turvallisuushavainnot



Tee turvallisuushavainnot



Tee turvallisuushavainnot



Tee turvallisuushavainnot



Tee turvallisuushavainnot



Tee turvallisuushavainnot



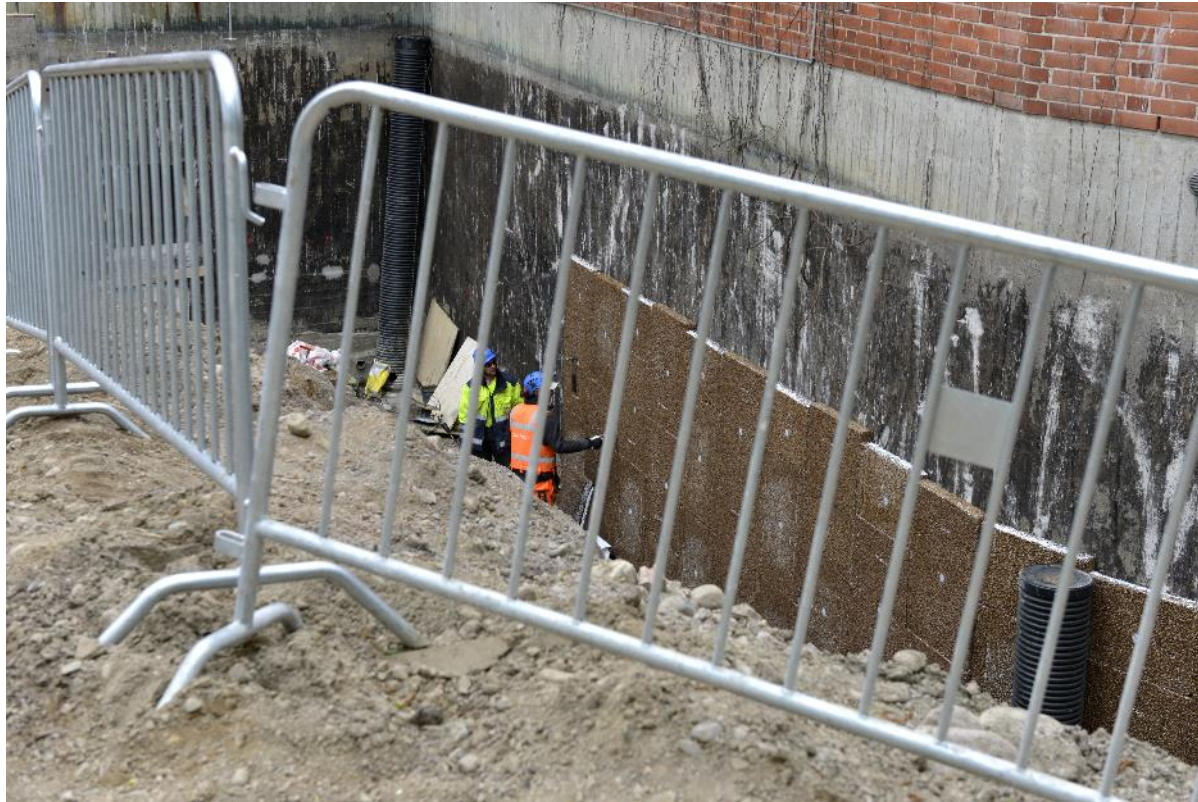
Tee turvallisuushavainnot



Tee turvallisuushavaintoja



Tee turvallisuushavaintoja



Tee turvallisuushavaintoja



Tee turvallisuushavainnot



Tee turvallisuushavainnot



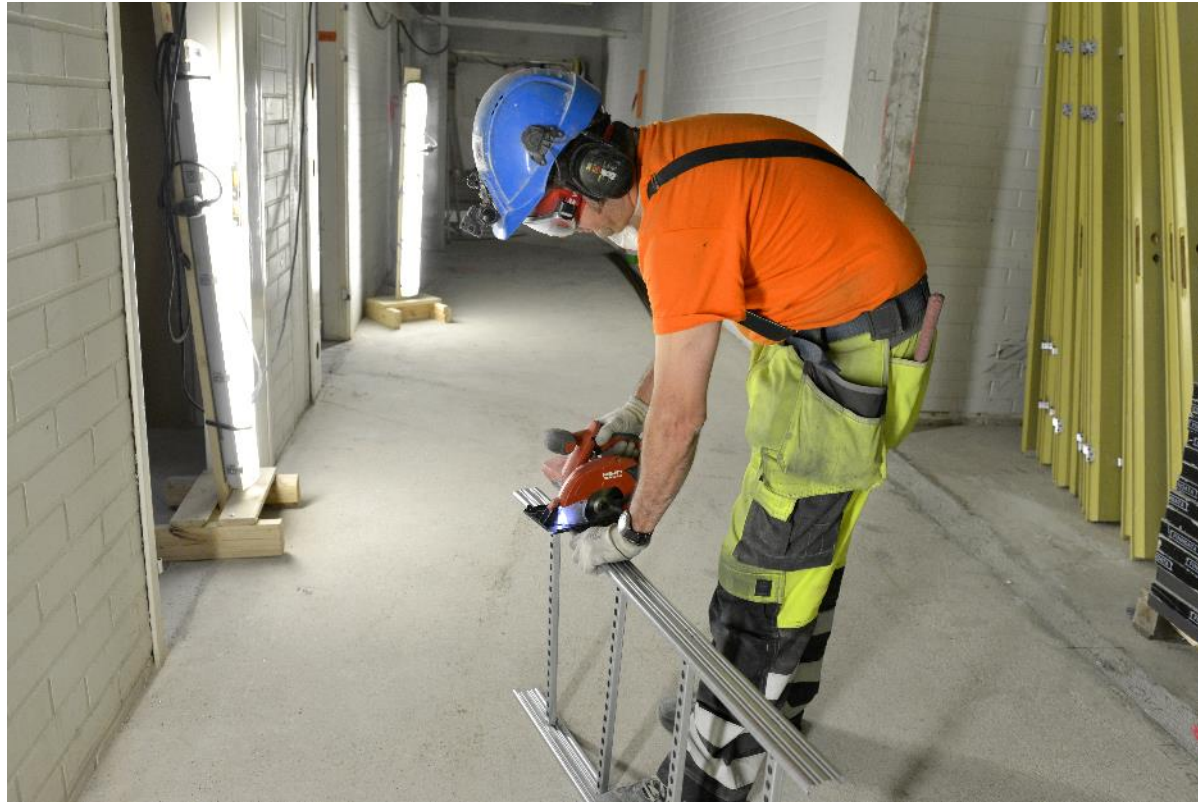
Tee turvallisuushavaintoja



Tee turvallisuushavaintoja



Tee turvallisuushavaintoja



Tee turvallisuushavaintoja



Tee turvallisuushavainnot



Tee turvallisuushavainnot

